

McCANN

PRESS RELEASE

事業共創組織マッキャンアルファ、海外進出を想定した事業共創支援プログラム 「Alpha Program」の提供を開始

グローバルネットワークを活用した遠隔ヒアリングから CES、SXSW への出展サポート、クリエイティブ視点を取り入れた事業開発コンサルティングまで幅広く提供

【2024年7月31日：東京発】

株式会社マッキャンエリクソン（代表取締役社長 青木 貴志、本社：東京都港区）は、社内の事業共創組織マッキャンアルファによる、海外進出を想定した事業共創支援プログラム「Alpha Program」を提供開始いたします。



■ 背景

VUCA（Volatility/変動性、Uncertainty/不確実性、Complexity/複雑性、Ambiguity/曖昧性）の時代と呼ばれて久しく、変化が激しく未来を予測することが困難な状況の中、これまで主力とされてきた事業や製品・サービスなどが機能しなくなり、新たな屋台骨となる新規事業創出への取り組みは個社だけでなく日本市場全体における議題と言っても過言ではありません。

また日本は深刻な少子高齢化と人口減少に直面しており、多くの市場が縮小傾向にあるのも事実です。既存事業の未来不安、市場縮小といった面からも、いま日本における「グローバル市場へ進出可能な新規事業創出」は未来を見据えた企業にとって必須事項と言えます。

McCANN

こういった企業を支援するため、米国 NY に本社を構え、世界の 100 以上国にオフィスを有するマッキンゼー・ワールドグループ（以下 MW）のグローバルネットワークを活かした事業共創支援プログラムを提供することといたしました。

■ 海外進出を想定した事業共創支援プログラム「Alpha Program」

本プログラムは、マッキンゼーエリクソン内における事業共創組織マッキンゼーアルファを中心とし、このプログラムを必要とする企業のビジネスターゲットとなる国、カルチャーを熟知した MW 内のグローバルネットワークと連携することで、スピード感あるグローバル市場調査、海外展示会等への出展サポート、そして事業企画立案・立上げ支援など広範囲にサポート可能なプログラムです。

提供サービス① / グローバルネットワークを用いた現地ヒアリング調査

「 Alpha Hearing Support 」

MW が有する世界 100 以上国以上のオフィスにて、海外市場進出を想定した新規事業に関するヒアリング調査を実施します。 ※適宜ツールを用いた遠隔での調査が基本ですが、現地での直接的な調査も実施可能です。

提供サービス② / 海外展示会への出展コンサルティング

「 Alpha Exhibition Consulting 」

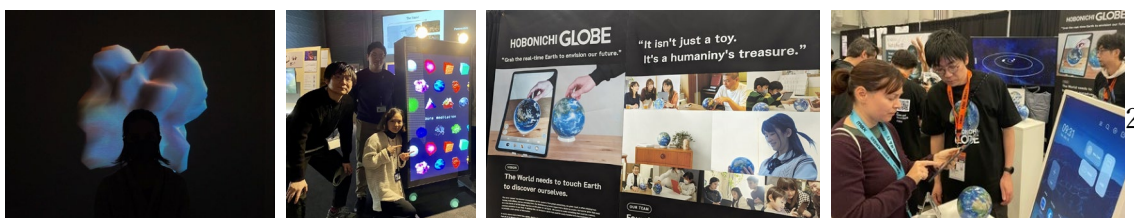
CES や SXSW をはじめとした海外で開催される展示会への出展を展示計画からクリエイティブの企画・ディレクション、現地運営などを支援します。実際に海外の展示会へ出展することで、海外市場での反応をダイレクトに体感することができます。

提供サービス③ / 海外市場進出を想定した事業に対するクリエイティブコンサルティング

「 Alpha Creative Innovation Drive 」

マッキンゼーアルファがこれまで培ってきた事業共創支援に対する知見と、本プログラム内でも提供するグローバルネットワークを用いた現地ヒアリング等を組み合わせることで、海外市場進出に向けた新規事業実現に向けた伴走支援を提供します。また、企画立案時には MW がグローバル共通で用いる戦略発想フレームワーク「Truth > Impact」を組み合わせることで、MW ネットワーク上の各地オフィスのメンバーとやり取りする際に国や会社それぞれのカルチャーによる認識のズレなどを回避したスムーズな意思疎通を可能にし、スムーズな進行を行います。

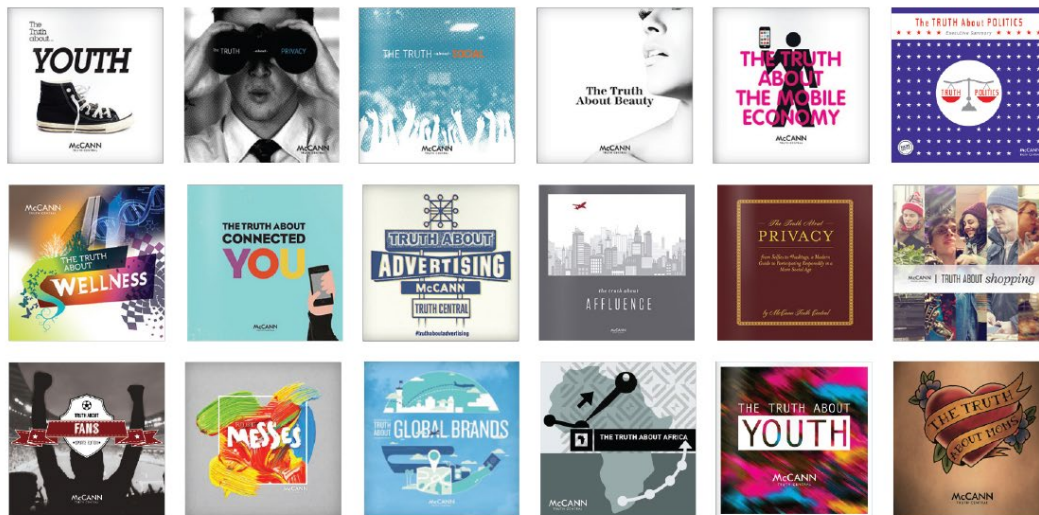
本プログラムを推進するマッキンゼーアルファでは、これまで国内機械メーカー等が取り組む新規事業立案プロジェクトに対するクリエイティブ支援や CES、SXSW への出展支援などを行ってきました。直近では「株式会社ほぼ日」による AR 技術を使った地球儀「ほぼ日のアースボール」のアメリカ市場進出に向けた市場調査を目的とした SXSW への出展サポートを行いました。



McCANN

また、MWのグローバル調査組織 MW Truth Central がこれまで実施してきた独自調査「Truth Study」では、サステナビリティ、GenZ、ウェルネスなど多岐にわたるテーマに対し 2,500 万件の個別データと 25 万件以上の定性調査を用いることでグローバル調査でありながらローカルカルチャーにも根差した人間視点で「世界の今」ととらえた情報提供を可能にしています。上記本プログラムで行う独自調査以外にも、TRUTH ABOUT のような MW が保有する調査データなども用いた支援を実施します。

※本プログラム内では TRUTH ABOUT のデータ以外の外部調査データも必要に応じて用います。



■ 会社概要

株式会社マッキャンエリクソン / マッキャンアルファ

<https://www.mccannwg.co.jp/>

マッキャンエリクソンは、マッキャン・ワールドグループの軸をなすエージェンシーであり、真なる国際広告会社として、単独でメディアプランニングやメディアバイイングを行える唯一の国際広告会社です。1960年の設立以来（株）マッキャンエリクソンは、日系・外資系両方の主要企業からお取引を頂いています。また、マッキャンアルファは2021年に設立した事業共創を軸に置いたクリエイティブパートナー組織です。サービスから製品、ブランドなどの0→1→10までの一気通貫した伴走プロジェクトをパナソニック、NTT 東日本、TISをはじめ多くの企業と進行中です。

この件に関するお問合せ先：

(株) マッキャン・ワールドグループ ホールディングス コーポレート・コミュニケーションズ
森 貴枝子 Tel: 03-3746-8350 直通 e-mail:kieko.mori@mccannwg.com
関根 典子 Tel: 03-3746-8340 直通 e-mail:noriko.sekine@mccannwg.com